

UCHWAŁA NR LIV/634/2023

RADY MIEJSKIEJ W SŁUBICACH

z dnia 30 marca 2023 r.

w sprawie przystąpienia do sporządzenia miejscowego planu zagospodarowania przestrzennego dla miejscowości Kunice i południowej części Rybocic, gmina Słubice

Na podstawie art. 18 ust. 2 pkt 5 ustawy z dnia 8 marca 1990 r. o samorządzie gminnym (t.j. Dz. U. z 2023r., poz. 40) oraz art. 14 ust. 1 i ust. 2 ustawy z dnia 27 marca 2003 r. o planowaniu i zagospodarowaniu przestrzennym (t.j. Dz. U. z 2022 r., poz. 503 ze zm.) uchwala się, co następuje:

**§ 1.** Przystępuje się do sporządzenia miejscowego planu zagospodarowania przestrzennego dla miejscowości Kunice i południowej części Rybocic, gmina Słubice.

**§ 2.** Integralną częścią uchwały są załączniki graficzne nr 1 i 2, przedstawiające granice obszarów objętych planem.

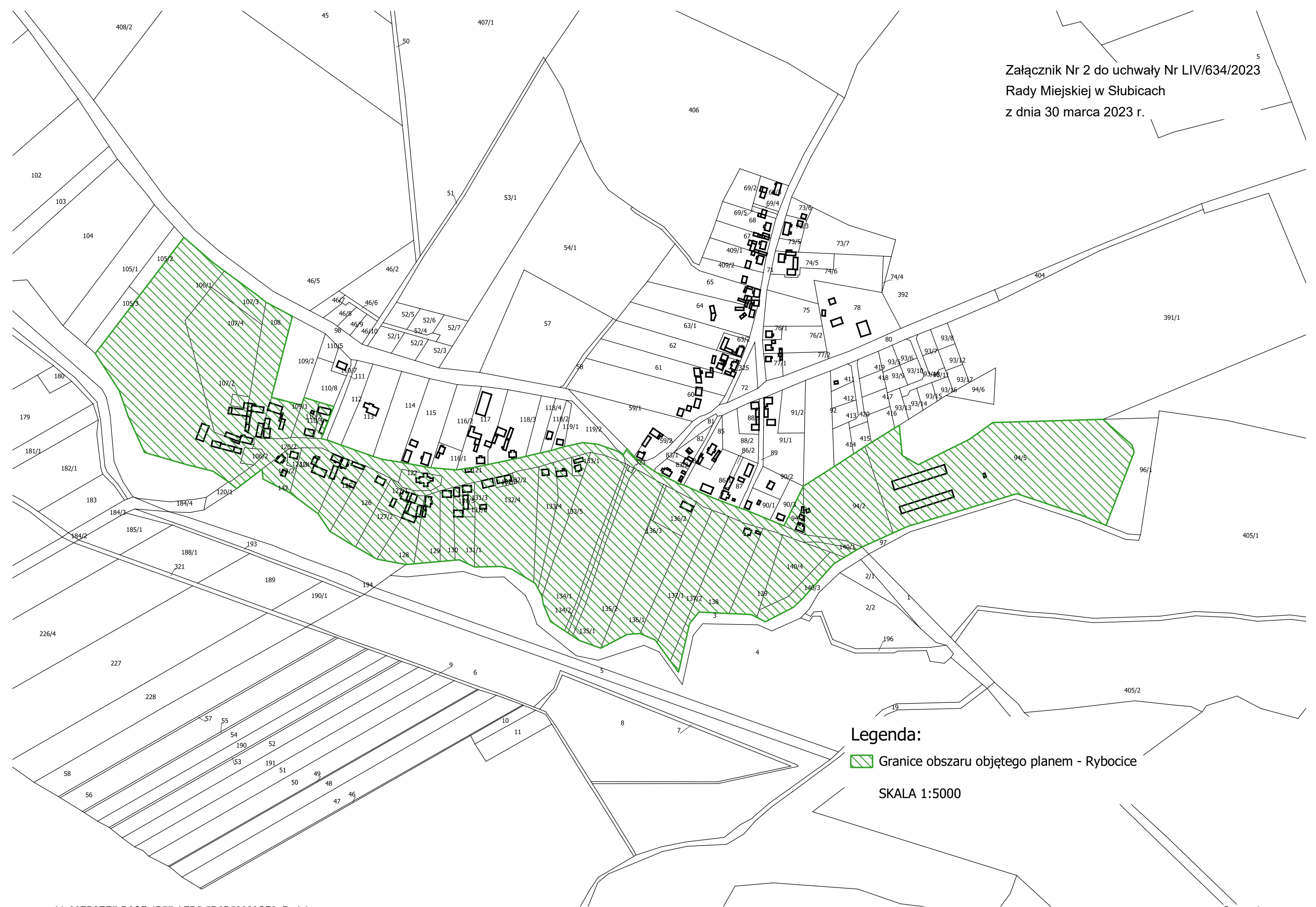
**§ 3.** Wykonanie uchwały powierza się Burmistrzowi Słubic.

**§ 4.** Uchwała wchodzi w życie z dniem podjęcia.

Przewodniczący Rady  
Miejskiej

**Grzegorz Cholewczyński**





Legenda:  
Granice obszaru objętego planem - Rybocice  
SKALA 1:5000

## UZASADNIENIE

Istotną przesłanką do podjęcia prac planistycznych jest to, iż jednym z podstawowych obowiązków władz samorządowych jest racjonalne i skuteczne zarządzanie mające wpływ na zrównoważony i dynamiczny rozwój gospodarczy gminy.

Zapisy planu dla Kunic były zasadne w czasach tworzenia planu. W chwili obecnej wymagają dostosowania do aktualnych potrzeb. Dezaktualizacji uległa część ustaleń planu. W planie występują również zapisy, które uniemożliwiają właścicielom realizację zamierzeń budowlanych np. projektowane drogi przebiegają przez istniejące budynki.

W odniesieniu do południowej części Rybolicz zakaz zabudowy wprowadzony uchwałą Nr XXXI/470/17 Sejmiku Województwa Lubuskiego z dnia 24 maja 2017 r. w sprawie obszaru chronionego krajobrazu o nazwie "Słubicka Dolina Odry" (Dz. U. Woj. Lubus. z 2017 r., poz. 1268 z dnia 30.05.2017 r. ) na terenach położonych w odległości bliższej niż 100m od brzegu Ilanki uniemożliwia właścicielom realizację zamierzeń budowlanych. W dniu 12 września 2022r. wpłynął wniosek o sporządzenie planu miejscowego dla działki 140/4 w Ryboliczach w związku z niemożliwością budowy budynku mieszkalnego.

Celem sporządzenia niniejszego planu jest przede wszystkim dostosowanie i uaktualnienie zapisów na wskazanych terenach do aktualnych, jak i przyszłych potrzeb.

Zmienione zapisy pozwolą na wprowadzenie ładu przestrzennego, uporządkowanie istniejącego zagospodarowania, doprowadzenie do zgodności z przepisami, a także inwestowanie na ww. obszarach.

W związku z powyższym wskazanym jest podjęcie uchwały w sprawie przystąpienia do sporządzenia miejscowego planu zagospodarowania przestrzennego dla niniejszych terenów.